

In questa parte nuova del Dipartimento insistono le Unità di Ricerca di:

- Genetica Agraria e Biotecnologie Genetiche (piano terra – **[G]**)
- Colture arboree (piano primo – **[C]**)
- Pedologia (piano secondo – **[P]**)
- Bioeconomia – (piano seminterrato - **[E]**)
- Chimica agraria (piano terra – **[D]**)
- Agronomia e Coltivazione erbacee (piano primo e secondo – **[A]**)
- Biochimica e Biologia molecolare (piano secondo – **[B]**)

Seguendo queste scale si arriva alle Unità di Ricerca di:

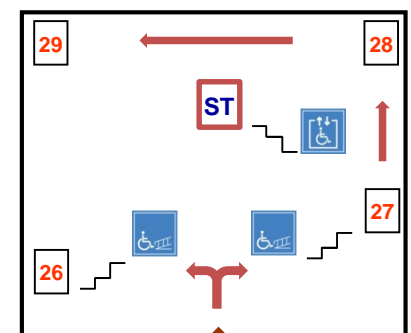
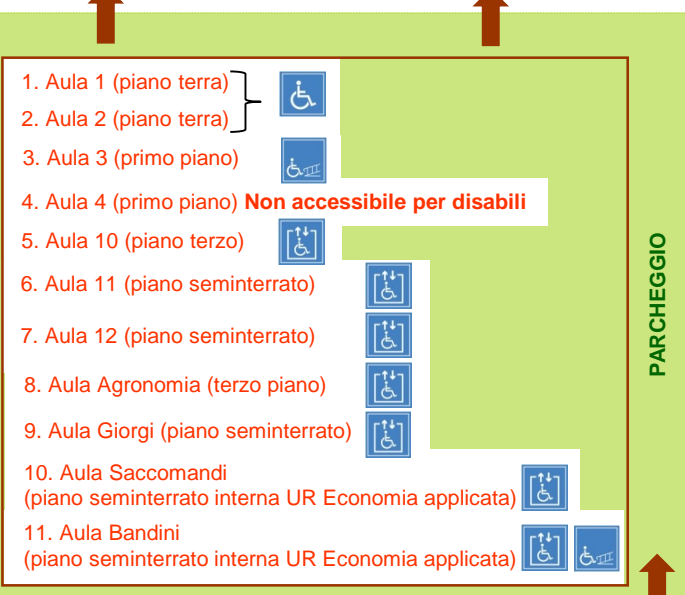
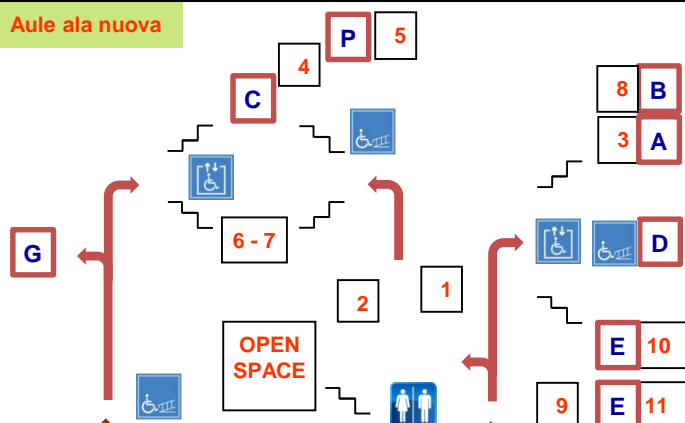
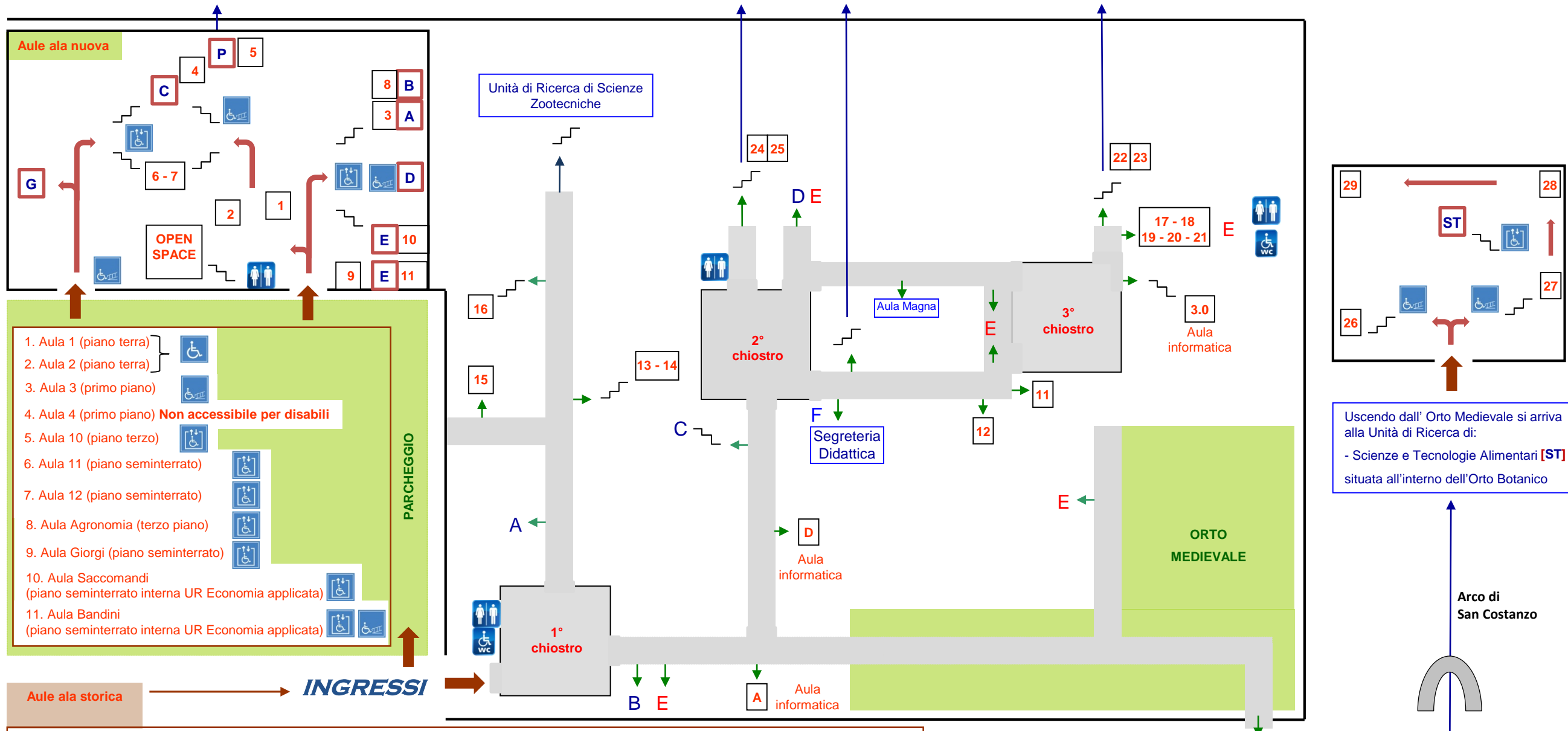
- Protezione delle piante - Entomologia (piano secondo)
- Territorio e Costruzioni rurali (piano secondo)
- Botanica applicata (piano terzo)

Seguendo queste scale si arriva alla Unità di Ricerca di:

- Idraulica Agraria e Sistemazioni Idraulico-Forestali

Seguendo queste scale si arriva alle Unità di Ricerca di:

- Microbiologia agraria (piano primo)
- Botanica applicata (primo piano)
- Protezione delle piante - Patologia vegetale (piano secondo)



Uscendo dall' Orto Medievale si arriva alla Unità di Ricerca di:
 - Scienze e Tecnologie Alimentari **[ST]**
 situata all'interno dell'Orto Botanico

INGRESSI

- 11. Aula B (piano terra)
- 12. Aula B.1 (piano terra)
- 13. Aula F (primo piano) **Non accessibile per disabili**
- 14. Aula H (primo piano) **Non accessibile per disabili**
- 15. Aula L (piano terra)
- 16. Aula M (piano terra) **Non accessibile per disabili**
- 17. Aula A (piano terra)
- 18. Aula C (piano terra)
- 19. Aula D (piano terra)
- 20. Aula E (piano terra)
- 21. Aula Microscopia (piano terra)

- 22. Aula Sempio (piano secondo) **Non accessibile per disabili**
- 23. Aula Patologia **Non accessibile per disabili**
- 24. Aula Entomologia I **Non accessibile per disabili**
- 25. Aula Entomologia II **Non accessibile per disabili**
- 26. Aula Magna (Industrie)
- 27. Sala letture (Industrie)
- 28. Aula 1 (Industrie)
- 29. Aula 2 (Industrie)

- Aule informatiche**
- A
 - D
 - 3.0

- A Bar Dipartimento
- B IAAS - Aula tutorato
- C Direzione Dipartimento - **Non accessibile per disabili**
- D Biblioteca Dipartimento (Spazi studio)
- E Spazi studio
- F Segreteria Didattica

- Accessibilità per disabili
- Ascensore
- Montascale
- Bagni
- Bagni per disabili